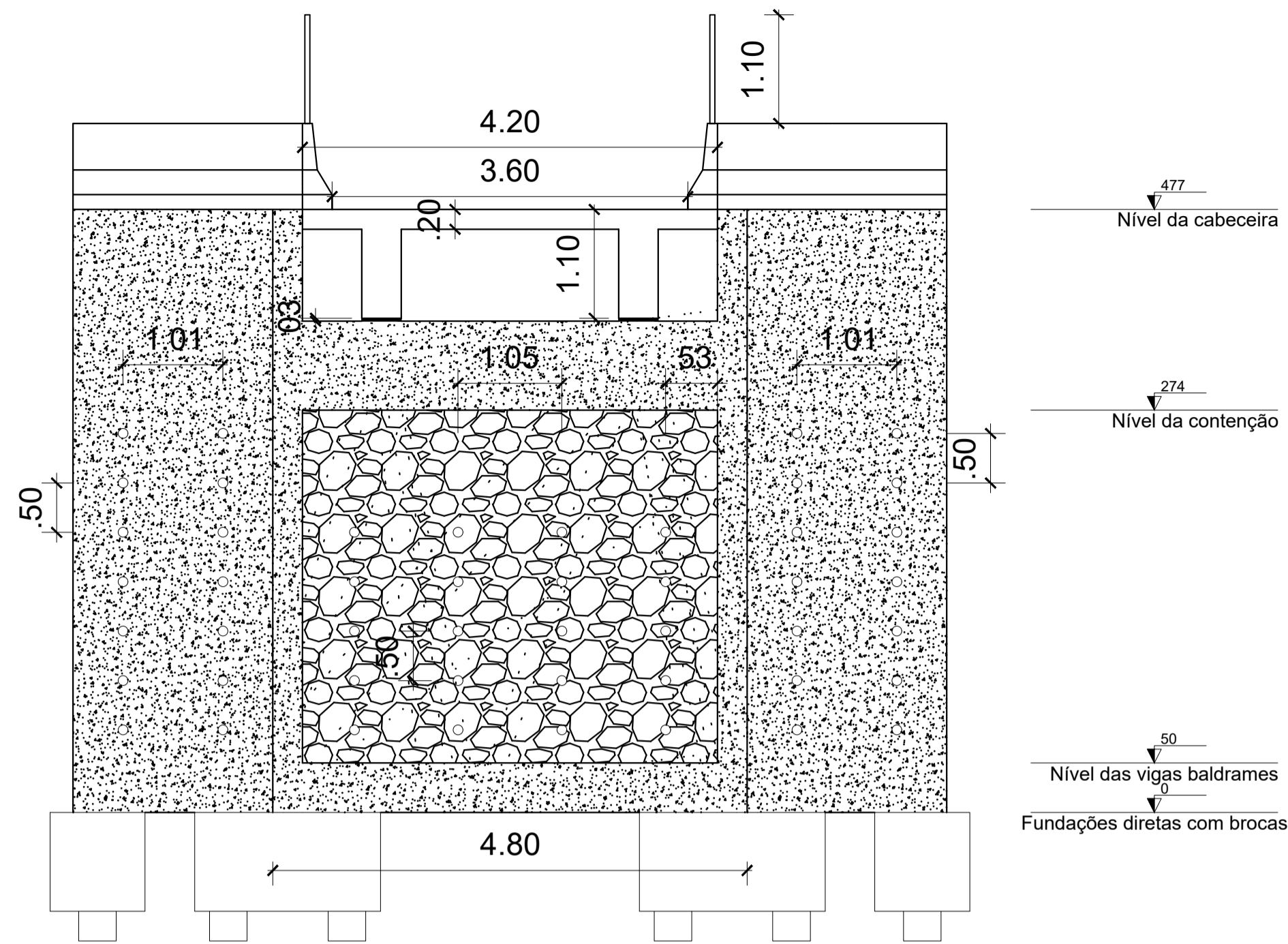
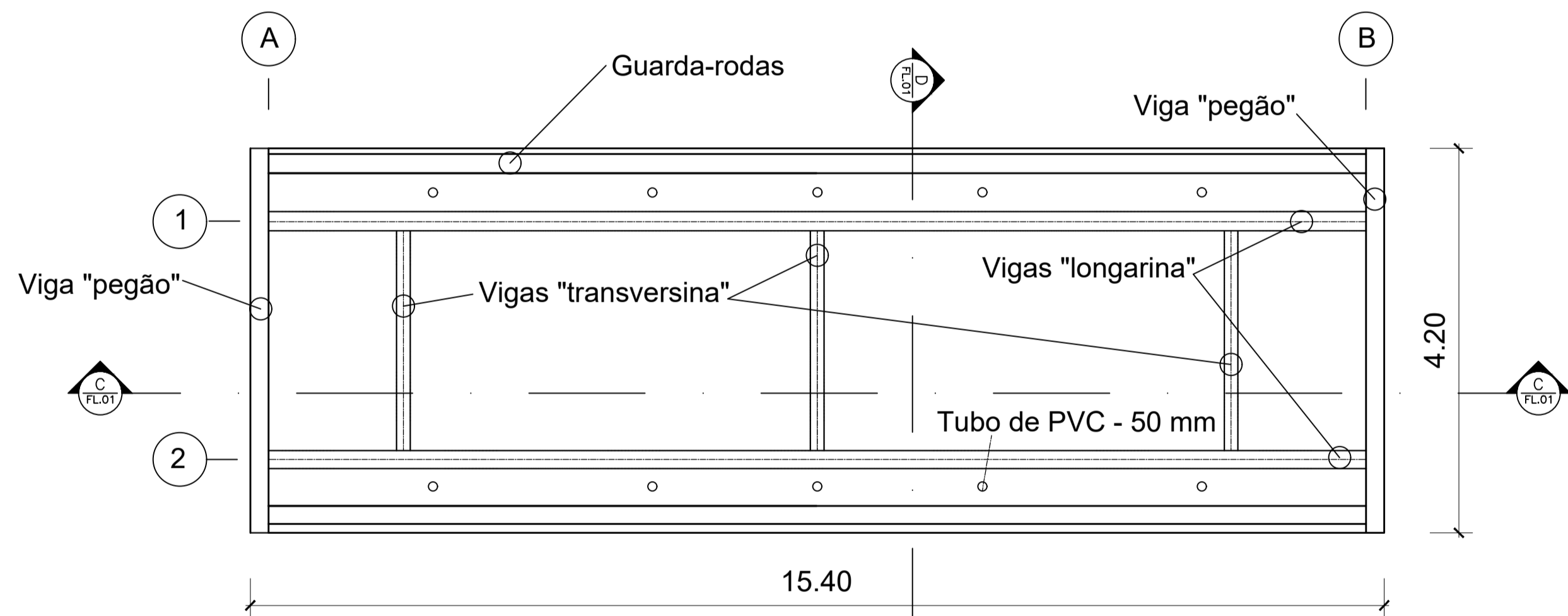


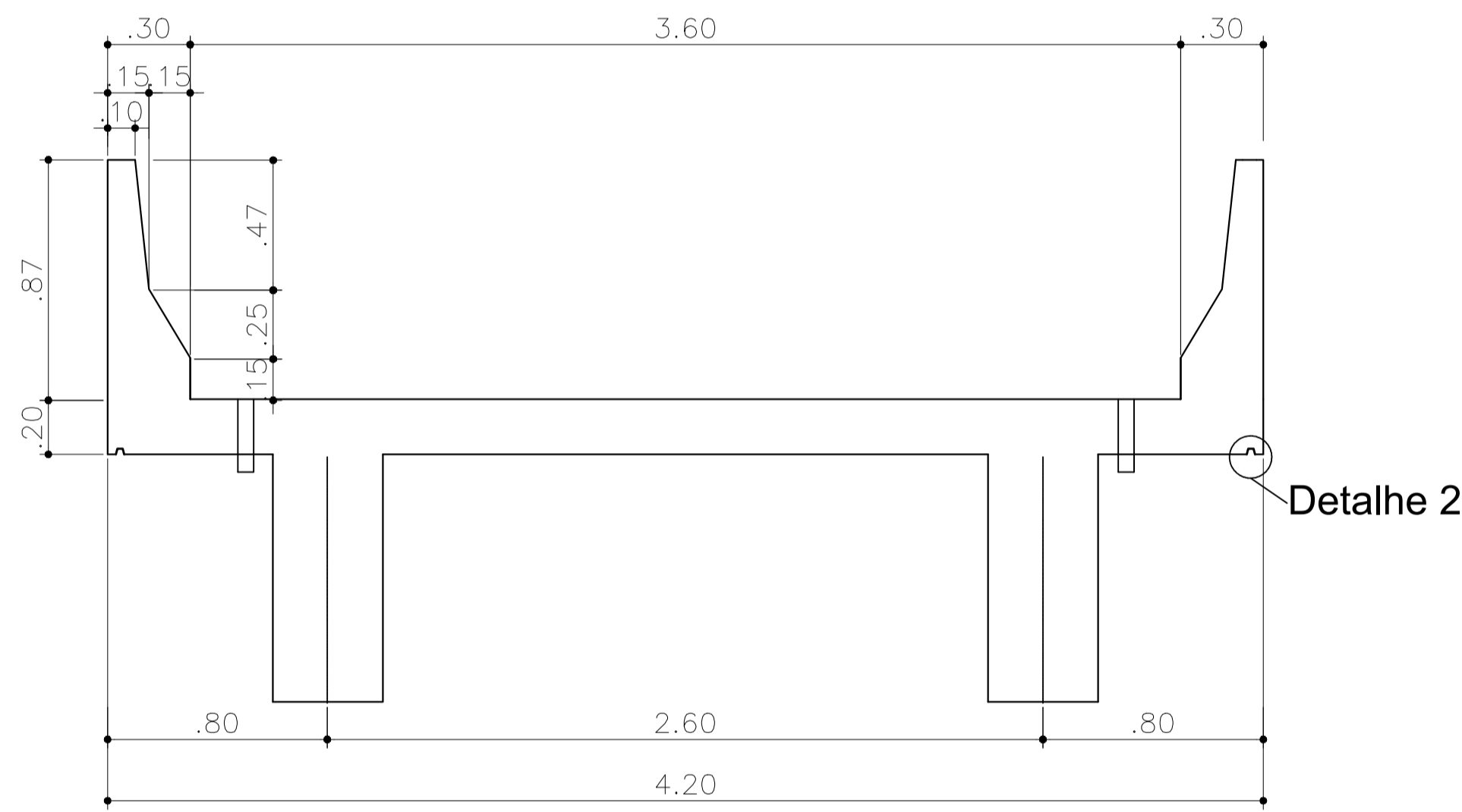
Corte A-A
escala 1:50



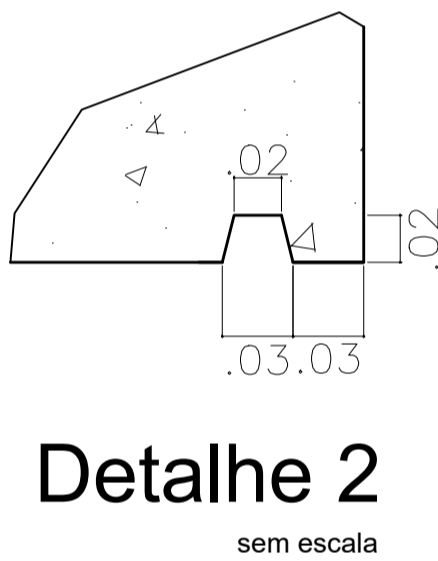
Corte B-B
escala 1:50



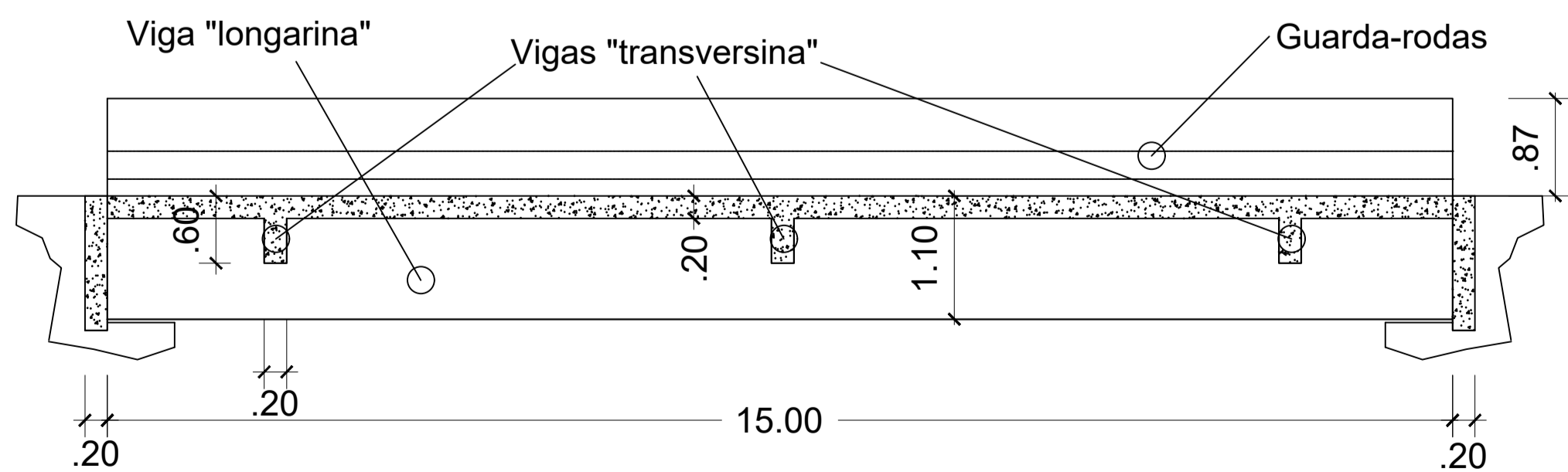
Planta baixa do tabuleiro
escala 1:50



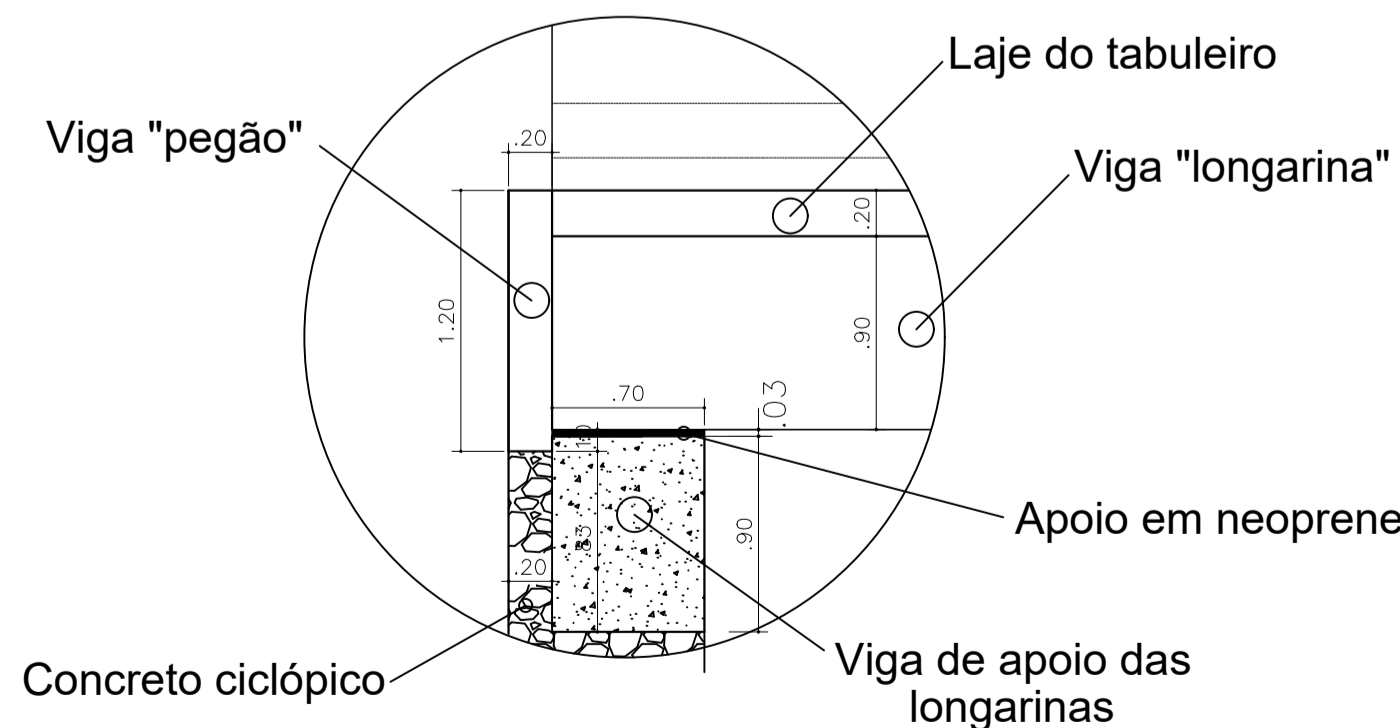
Corte D-D
escala 1:20



Detalhe 2
sem escala



Corte C-C
escala 1:50



Detalhe 2
sem escala

 <div>MANF Halfeld Clark Consultoria em Administração Pública Especializada em Convênios Tel.: (32) 3571-4756 e-mail: mconvenios@yahoo.com.br</div>		
OBRA:	CONSTRUÇÃO DE PONTE	
PROJETO:	Projeto Arquitetônico	
CONTEÚDO:	Planta baixa, cortes A, B, C e D, detalhes construtivos.	
ESCALA:	Indicada	LOCAL: Estrada de acesso a comunidade do Candongas, Zona Rural, Rio Pombo
CONTRATANTE:	PREFEITURA MUNICIPAL DE RIO POMBA	
RESPONSÁVEL TÉCNICO:	Eduardo Faria Halfeld Clark CREA MG-287.710/D	
	FOLHA:	02/02